

PROTOCOL EN CAS DE LESIONS

PASSOS A SEGUIR EN CAS DE LESIÓ



IMPORTANT

1

ASSISTÈNCIES MÈDIQUES:

- **Les assistències mèdiques** s'han de realitzar en **centres concertats**.
- En cas d'**urgència vital**, has d'acudir al **centre sanitari més proper**. Després de l'assistència d'urgència, cal que et traslladis a un centre mèdic concertat.
- Truca al **900404444** per aconseguir informació sobre el centre al qual acudir.



REQUISITS IMPRESCINDIBLES

- Per **accedir** als serveis del **Centre Mèdic Concertat**, es requereix tenir una llicència federativa vigent i l'**autorització prèvia de la companyia**.
- **Comunica** l'accident **prèviament** trucant al **900404444**.
- En un **màxim de 7 dies**, s'ha d'enviar el comunicat d'accident.
- Sol·licita servei d'**ambulància** trucant al **900404444**.



2



3

BAIXA MÈDICA I ACTIVITAT ESPORTIVA

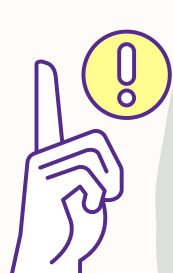
- Durant la baixa mèdica, no es permet realitzar cap activitat esportiva.
- L'activitat esportiva durant la baixa pot resultar la no cobertura del sinistre i possibles accidents posteriors.

QUAN TENS L'ALTA

- Un cop tens l'alta mèdica, porta-la a la **SECRETARIA** o envia-la per correu electrònic a **cbvalls@cbvalls.com**

4

5



RESPONSABILITAT

- En cas d'**incompliment**, la **responsabilitat** recau en el **jugador/a o família**.
Per a qualsevol dubte, contacta amb el responsable del club.

MATERIAL ORTOPÈDIC CURATIU

- El material ortopèdic curatiu serà reemborsat al **100%** per la companyia si es **sol·licita prèviament** i es **compra** als proveïdors **concertats**.

6

URGÈNCIA



URGÈNCIA VITAL

- Adreça't a urgències a un dels **centres concertats**
- Adreça't al **centre més proper** i truca al telèfon **900404444**
- En tots els casos, és imprescindible que **comuniquis l'accident a l'asseguradora** 900404444 (atenció 24h) on t'indicaran el centre concertat més proper, assignaran número d'expedient i gestionaran el seguiment.
- Després de rebre assistència d'urgència, porta tots els **documents** relacionats a la **SECRETARIA** del club o envia'ls per correu electrònic a **cbvalls@cbvalls.com**.
- **Informa** si és necessari concertar una **nova visita** mèdica per continuar el seguiment de la teva lesió.
- Amb els documents d'urgències en mà, es redactarà el comunicat d'accident corresponent i se't retornarà perquè el signis. A continuació, envia'l, juntament amb els documents d'urgència, a les adreces que t'indicarem.
- En cas que necessitis programar una nova visita, posa't en contacte amb la mútua a través del número de telèfon 900404444.
T'indicaran quin centre mèdic és apropiat.

Si ets a **Valls**, aquest centre serà l'**Hospital Pius de Valls**.

CONTACTE PER ENVIAMENTS

Així mateix, pots fer servir l'adreça de correu electrònic **alianzaccidentes.autorizaciones@hna.es** per als menors de 16 anys i **siniestros.baloncesto@aon.es** per als majors de 16 anys (Júnior/Sots 21/Sèniors) per a enviar els documents necessaris a la mútua.

Recorda sempre seguir aquests passos amb precisió i mantenir la comunicació oberta amb el personal del club i els serveis mèdics per assegurar una recuperació adequada.



VISITES A LA MÚTUA

- Per rebre atenció mèdica a través de la mútua esportiva, t'has de visitar amb el fisioterapeuta del club que notificarà els detalls de la lesió al responsable.
- Rebràs un **informe** d'accident perquè el signis i l'**enviïs** a l'adreça indicada.
- Contacta amb la mútua al 900404444 per conèixer el centre mèdic assignat.

8

9

ADRECES

- **Consulta la llista de centres mèdics concertats en aquest enllaç:**



Jugadors/es cadets, infantils, minis i preminis

- [PÒLISSA 048961051 \(ALLIANZ - UNIFEDESORT\)](mailto:PÒLISSA.048961051@allianz.com)
- [PROTOCOL ALLIANZ - UNIFEDESORT](mailto:PROTOCOL.ALLIANZ@unifeportes.com)
- [COBERTURES ALLIANZ - UNIFEDESORT](mailto:COBERTURES.ALLIANZ@unifeportes.com)

Jugadors/es sènior/sots 21/júnior i lleure de clubs. entrenadors/es, delegats/des d'equip

- [PÒLISSA 048957716 \(ALLIANZ - AON\)](mailto:PÒLISSA.048957716@allianz.com)
- [PROTOCOL ALLIANZ - AON](mailto:PROTOCOL.ALLIANZ@aon.es)
- [COBERTURES ALLIANZ - AON](mailto:COBERTURES.ALLIANZ@aon.es)

RECORDA SEMPRE SEGUIR AQUESTS PASSOS AMB PRECISIÓ I MANTENIR LA COMUNICACIÓ OBERTA AMB EL PERSONAL DEL CLUB I ELS SERVEIS MÈDICS PER ASSEGURAR UNA RECUPERACIÓ ADEQUADA.